

## EN VOUS ENGAGEANT À NOS CÔTÉS, VOUS POURREZ :

Être assuré de la **confidentialité** et de la **discrétion** de vos interlocuteurs.

Bénéficier des **appuis** et des **services** de notre organisation CFE-CGC.

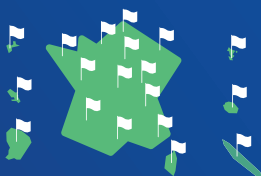
Disposer de **fiches** et **dossiers** sur tous les sujets de **droit social**.

Suivre des **formations syndicales qualifiantes, et gratuites** pour les adhérents.

150 000 adhérents



10 000 sections syndicales



### La CFE-CGC vous représente



#### Au niveau national :

- contribue au dialogue social
- analyse les propositions de loi
- amende et fait des propositions lors des réformes
- siège dans les organismes paritaires (Sécurité sociale, Apec, France Travail, MSA...)

#### Au niveau territorial :

- CESR, CPAM, ARS, Fongecif, Direccte, TASS...

#### Au niveau fédéral :

- négocie et gère les conventions collectives

Au sein de votre entreprise, établissement ou section syndicale :

- représente les salariés notamment lors des négociations
- rend compte des décisions
- défend et informe les salariés sur leurs droits



### La CFE-CGC vous conseille

Sur tout le territoire, ils sont là pour vous accompagner :

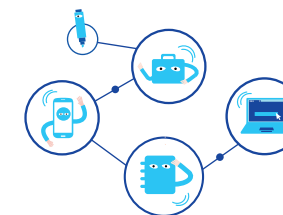
- nos juristes au sein de certaines fédérations et unions territoriales
- nos conseillers du salarié
- nos conseillers Prud'hommes
- nos référents handicap
- nos référents égalité professionnelle...

### La CFE-CGC vous forme



À Paris et en régions, formations ayant pour thèmes :

- juridiques (mandats, contrat de travail...)
- économiques (comptes de l'entreprise, épargne salariale...)
- protection sociale (prévoyance, complémentaire...)
- développement durable et RSE
- Europe et les CEE...
- communication (rédiger des tracts, parler en public, argumenter, négocier,...)
- sensibilisation aux réseaux sociaux



### La CFE-CGC vous informe

Sites web pour connaître l'actualité :

- de la Confédération et retrouver des vidéos, des interviews, des reportages...
- des fédérations et connaître vos droits au niveau de votre branche professionnelle
- des unions territoriales pour participer à des événements et relayer l'information sur le territoire
- du réseau au handicap et l'information sur ce sujet

Réseaux sociaux

Publications grand public

Outils d'aide à la négociation et au développement syndical

## LES ACTIONS QUE NOUS MENONS

**Améliorer** la qualité de vie et les conditions de travail (QVCT).

**Redonner** du pouvoir d'achat en revalorisant la rémunération du personnel encadrant.

**Œuvrer** pour des organisations de travail efficaces, centrées sur l'humain.

**Valoriser** et **accompagner** les parcours professionnels.

**Développer** durablement le poids de l'encadrement CFE-CGC dans les entreprises.

**Agir** pour une transition vers un monde durable.

**Garantir** la pérennité et la solvabilité du système de retraite complémentaire.

**Interroger** le rôle de l'État dans le pôle public.

**Contribuer** au dialogue social européen et international et à la défense des droits humains sur le lieu de travail.

### Contact



**LA CFE-CGC,  
LE SYNDICAT  
DES CADRES, TECHNICIENS,  
AGENTS DE MAÎTRISE,  
ET FONCTIONS PUBLIQUES**

Maison de la CFE-CGC  
59 rue du Rocher  
75008 Paris  
Tél. : 01 55 30 12 12

[www.cfecgc.org](http://www.cfecgc.org)

